



PRECIOS RECOMENDADOS DE VENTA AL PUBLICO

GAMA	CÓDIGO	MODELO	PRVP SIN IVA	PRVP CON IVA	Potencia	Cilindros	Cilindrada	Largo Eje (mm)	Sistema de admisión	Tipo mando	Sección intermedia	Tipo de transmisión	Notas importantes	Peso en kgs.
Racing	12500093A	250R L CMS SM	23.890 €	28.907 €	250	V6	4.600	508	NAT	MD	CMS	SM	CS	236
Racing	13000221A	300R XL HDM	31.900 €	38.599 €	300	V8	4.600	508	NAT	MD	HDM	HD	CS	252
Racing	13000216A	300RL SM HDM RT	33.100 €	40.051 €	300	V8	4.600	508	NAT	MD	HDM	SM	RT	252
Racing	13000217A	300RCL SM HDM RT	33.100 €	40.051 €	300	V8	4.600	635	NAT	MD	HDM	SM	RT	252
Racing	13000212A	300RL TMC DTS	28.900 €	34.969 €	300	V8	4.600	508	NAT	DTS	TM	SM	CS	252
Racing	13000218A	300RL SMC DTS 1.6	30.200 €	36.542 €	300	V8	4.600	508	NAT	DTS	HDM	SM	CS	252
Racing	13000159A	300RL SM DTS	31.000 €	37.510 €	300	V8	4.600	635	NAT	DTS	HDM	SM	CS	252
Racing	13000219A	300RL SM HDM RTR DTS	31.990 €	38.708 €	300	V8	4.600	635	NAT	DTS	HDM	SM	RT	252
Racing	13000220A	300RCL SM HDM RTL DTS	32.990 €	39.918 €	300	V8	4.600	762	NAT	DTS	HDM	SM	RT	252
Racing	1403V131D	400R L	40.440 €	48.932 €	400	6L	2.600	508	SC	DTS	AMS	HD	-	303
Racing	1403V141D	400R CL	40.570 €	49.090 €	400	6L	2.600	508	SC	DTS	AMS	HD	-	303
Racing	1403V231D	400R XL	40.440 €	48.932 €	400	6L	2.600	635	SC	DTS	AMS	HD	-	303
Racing	1403V241D	400R CXL	41.590 €	50.324 €	400	6L	2.600	635	SC	DTS	AMS	HD	-	303
Racing	1403V331D	400R XXL	40.440 €	48.932 €	400	6L	2.600	762	SC	DTS	AMS	HD	-	303
Racing	1403V341D	400R CXXL	41.590 €	50.324 €	400	6L	2.600	762	SC	DTS	AMS	HD	-	303
Racing	1401V1D1D	400R L SM	43.180 €	52.248 €	400	6L	2.600	508	SC	DTS	AMS	SM	-	303
Racing	1401V1E1D	400R CL SM	44.310 €	53.615 €	400	6L	2.600	508	SC	DTS	AMS	SM	-	303
Racing	1401V2D1D	400R XL SM	43.180 €	52.248 €	400	6L	2.600	635	SC	DTS	AMS	SM	-	303
Racing	1401V2E1D	400R CXL SM	44.310 €	53.615 €	400	6L	2.600	635	SC	DTS	AMS	SM	-	303
Racing	1401V3D1D	400R XXL SM	43.180 €	52.248 €	400	6L	2.600	762	SC	DTS	AMS	SM	-	303
Racing	1401V3E1D	400R CXXL SM	44.310 €	53.615 €	400	6L	2.600	762	SC	DTS	AMS	SM	-	303
Racing	14500071A	450R L CS	56.860 €	68.801 €	450	V8	4.600	508	SC	DTS	AMS	HD	CS	313
Racing	14500072A	450R CL CS	58.200 €	70.422 €	450	V8	4.600	508	SC	DTS	AMS	HD	CS	313
Racing	14500073A	450R XL CS	56.860 €	68.801 €	450	V8	4.600	635	SC	DTS	AMS	HD	CS	318
Racing	14500074A	450R CXL CS	58.200 €	70.422 €	450	V8	4.600	635	SC	DTS	AMS	HD	CS	318
Racing	14500075A	450R XXL CS	56.860 €	68.801 €	450	V8	4.600	762	SC	DTS	AMS	HD	CS	324
Racing	14500076A	450R CXXL CS	58.200 €	70.422 €	450	V8	4.600	762	SC	DTS	AMS	HD	CS	324
Racing	14500007A	450R L SM	60.210 €	72.854 €	450	V8	4.600	508	SC	DTS	AMS	SM	-	318
Racing	14500008A	450R CL SM	61.540 €	74.463 €	450	V8	4.600	508	SC	DTS	AMS	SM	-	318
Racing	14500009A	450R XL SM	60.210 €	72.854 €	450	V8	4.600	635	SC	DTS	AMS	SM	-	324
Racing	14500010A	450R CXL SM	61.540 €	74.463 €	450	V8	4.600	635	SC	DTS	AMS	SM	-	324
Racing	14500011A	450R XXL SM	60.210 €	72.854 €	450	V8	4.600	762	SC	DTS	AMS	SM	-	329
Racing	14500012A	450R CXXL SM	61.540 €	74.463 €	450	V8	4.600	762	SC	DTS	AMS	SM	-	329
Racing	14500013A	450R L SM CS	60.210 €	72.854 €	450	V8	4.600	508	SC	DTS	AMS	SM	CS	318
Racing	14500014A	450R CL SM CS	60.210 €	72.854 €	450	V8	4.600	508	SC	DTS	AMS	SM	CS	318
Racing	14500021A	450R L SM RT	62.380 €	75.480 €	450	V8	4.600	508	SC	DTS	AMS	SM	RT	318
Racing	14500022A	450R CL SM RT	63.720 €	77.101 €	450	V8	4.600	508	SC	DTS	AMS	SM	RT	318
Racing	14500023A	450R XL SM RT	62.380 €	75.480 €	450	V8	4.600	635	SC	DTS	AMS	SM	RT	324
Racing	14500024A	450R CXL SM RT	63.720 €	77.101 €	450	V8	4.600	635	SC	DTS	AMS	SM	RT	324

Códigos de modelos de color **negro**. Consultar los códigos en caso de color blanco o para el sistema JPO.

Todos los modelos Racing incluyen en su dotación la relojería **SmartCraft SC 1000** y la **hélice de inox**, entre otras cosas.



1 DE OCTUBRE 2022

PRECIOS RECOMENDADOS DE VENTA AL PUBLICO

NOTAS GENERALES:

AMS: Sección intermedia avanzada.

BAB: "Babor". Modelo con la carcasa preparada para la instalación del **cilindro de dirección** en el lateral de babor. Cilindro de dirección NO incluido en el precio.

C: Contrarrotación.

CMS: Sección intermedia convencional.

CS: Cambered Skeg (aleta de transmisión curvada)

DTS: Mando a distancia electrónico.

EFI: Inyección electrónica combustible.

EST: "Estribor". Modelo con la carcasa preparada para la instalación del **cilindro de dirección** en el lateral de estribor. Cilindro de dirección NO incluido en el precio.

INOX: Acero inoxidable.

HD: "Heavy Duty". Recomendada para embarcaciones más pesadas.

L: Eje largo.

MD: Mando a distancia.

NAT: Aspiración natural.

RT: "Rear Tie" - Modelos para **instalaciones dobles** que precisan de la barra de unión **por detrás de las carcasas** (vendrían preparadas). Barra de unión NO incluida en el precio.

SC: Compresor volumétrico.

SC 1000: Relojería digital.

STD: incluido de serie.

SM: Transmisión Sport Master.

TM: Transmisión Torque Master.

X: Eje extralargo.

XX: Eje extraextralargo.

GARANTÍA:

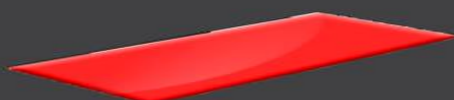


Todos los motores **Mercury** de esta lista, salvo los que se usen en aplicación comercial/competición/trabajo, tendrán la posibilidad de acogerse a los **5 años de garantía**.

COLORES: (sólo para el 400R)

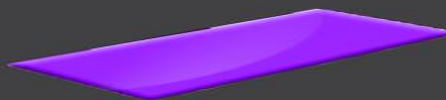
Cuando se elige el motor en color BLANCO, se puede combinar con los siguientes colores:

ROJO



RED

MORADO



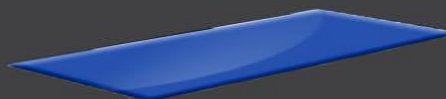
PURPLE

NARANJA



ORANGE

AZUL



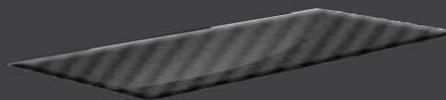
BLUE

AMARILLO



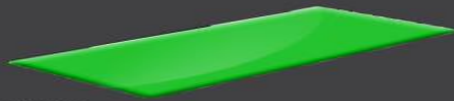
YELLOW

NEGRO



CARBON FIBER

VERDE



GREEN



1 DE OCTUBRE 2022

PRECIOS RECOMENDADOS DE VENTA AL PUBLICO

VESSEL VIEW MOBILE:

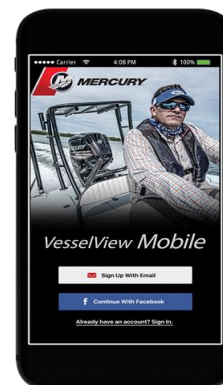
Todos los modelos Racing fabricados a partir de 2019 (inclusive) se suministran con el dispositivo Vessel View Mobile

Acceso instantáneo a la información de tu motor y embarcación desde la palma de la mano

Disponible para dispositivos iOS y Android

Características principales:

- Conexión vía **Bluetooth**
- Visibilidad de los **parámetros** clave de tu motor
- **Localizador** de Concesionarios
- Puntos de **interés** (gasolineras, restaurantes, etc...)
- Recordatorios de **mantenimiento**
- **Historial** de tu motor
- Aplicación **multilingüe** (incluido el castellano)



SUPLEMENTOS:

MODELOS	PRVP SIN IVA	PRVP CON IVA	Descripción
Mandos			
Todos	CONSULTAR	CONSULTAR	Mando DTS tipo Zero Effort
Todos	CONSULTAR	CONSULTAR	Sistema de JOYSTICK
Relojerías			
Todos	CONSULTAR	CONSULTAR	VesselLink (Compatible con pantallas Navico (Simrad y Lowrance))
Todos	CONSULTAR	CONSULTAR	VesselView403, 502, 703 y 903 (pantallas táctiles con VesselLink incluido)
Varios			
400R	2.500 €	3.025 €	Motor en color BLANCO (Cold White)
450R	1.250 €	1.513 €	Motor en color BLANCO (Cold White)

GAMAS:

FOURSTROKE

MOTORES MERCURY FOURSTROKES. FIABILIDAD, FLEXIBILIDAD, POTENCIA Y EFICIENCIA. TODO A TU ALCANCE

VERADO

MOTORES MERCURY VERADO. EXPERIENCIA DE PRIMER NIVEL

PROXS

MOTORES MERCURY PRO XS. CONCEBIDOS PARA PROPULSAR EMBARCACIONES LIGERAS Y RÁPIDAS. LA OPCIÓN FAVORITA DE LOS PESCADORES DE BASS



MOTORES MERCURY SEAPRO. LA OPCION IDEAL PARA APLICACIONES PROFESIONALES. CALIBRADOS PARA FUNCIONAR A MENOS REVOLUCIONES Y DURAR HASTA 3 VECES MAS QUE UN MOTOR DE RECREO

MERCURY RACING

MOTORES MERCURY RACING. ENTRA EN LA SIGUIENTE DIMENSIÓN. CONSULTA LOS MODELOS DISPONIBLES EN NUESTRA LISTA PRVP ESPECÍFICA

MOTORES MERCURY 2 TIEMPOS. CONSULTA LOS MODELOS DISPONIBLES EN NUESTRA LISTA PRVP ESPECÍFICA

CONDICIONES:

- Precio almacén Alcobendas.
- Precios sometidos a modificación sin previo aviso.
- Esta lista anula las anteriores.
- IVA del 21%

touron
www.touron-nautica.com

siguenos en:



PRVP/A-0/1-10-2022